

テレビ新広島文化大学講演

農業・環境シリーズ第7話 2008年11月18日

「ヒトと家畜の胃と腸」

岡本 敏一

個体の構成と消化器系が消化管、肝臓・膵臓からなることを述べたうえで、ヒト、ブタ、イヌ、ウマ、ウシに加えて、ニワトリの胃腸の模式図を示し、複胃の1～3胃は食道の変化したものであり、単胃の草食獣の大腸は太くて長く、結腸はヒト・家畜種に特徴のある走行を示し、胃腸の組織構造はほぼ同じであることを示した。後半は、ヒトと家畜に共通する機能について、特に消化管ホルモンによる消化の調節と、吸収での粘液の役割を説明した。

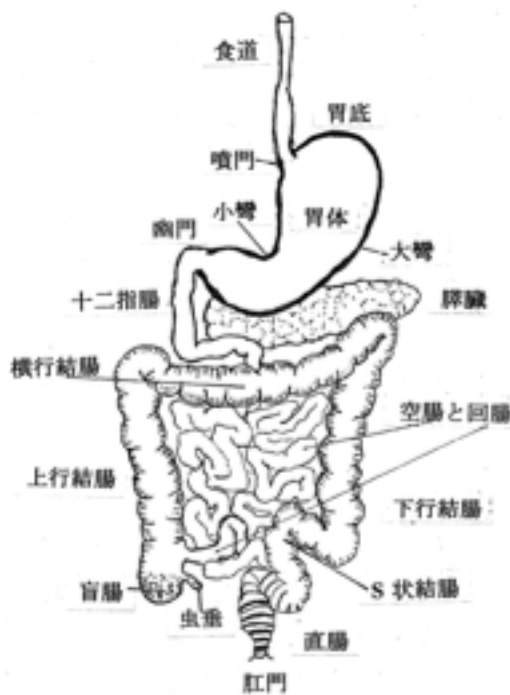


図1 ヒトの胃と腸

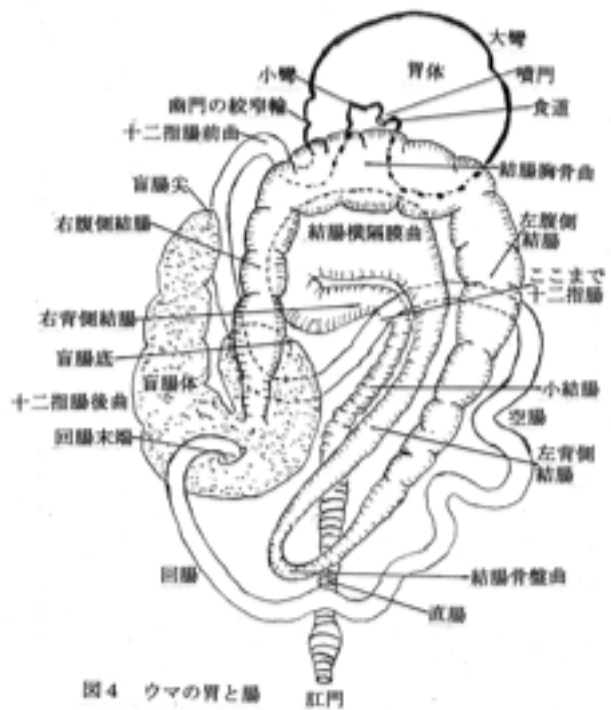


図4 ウマの胃と腸